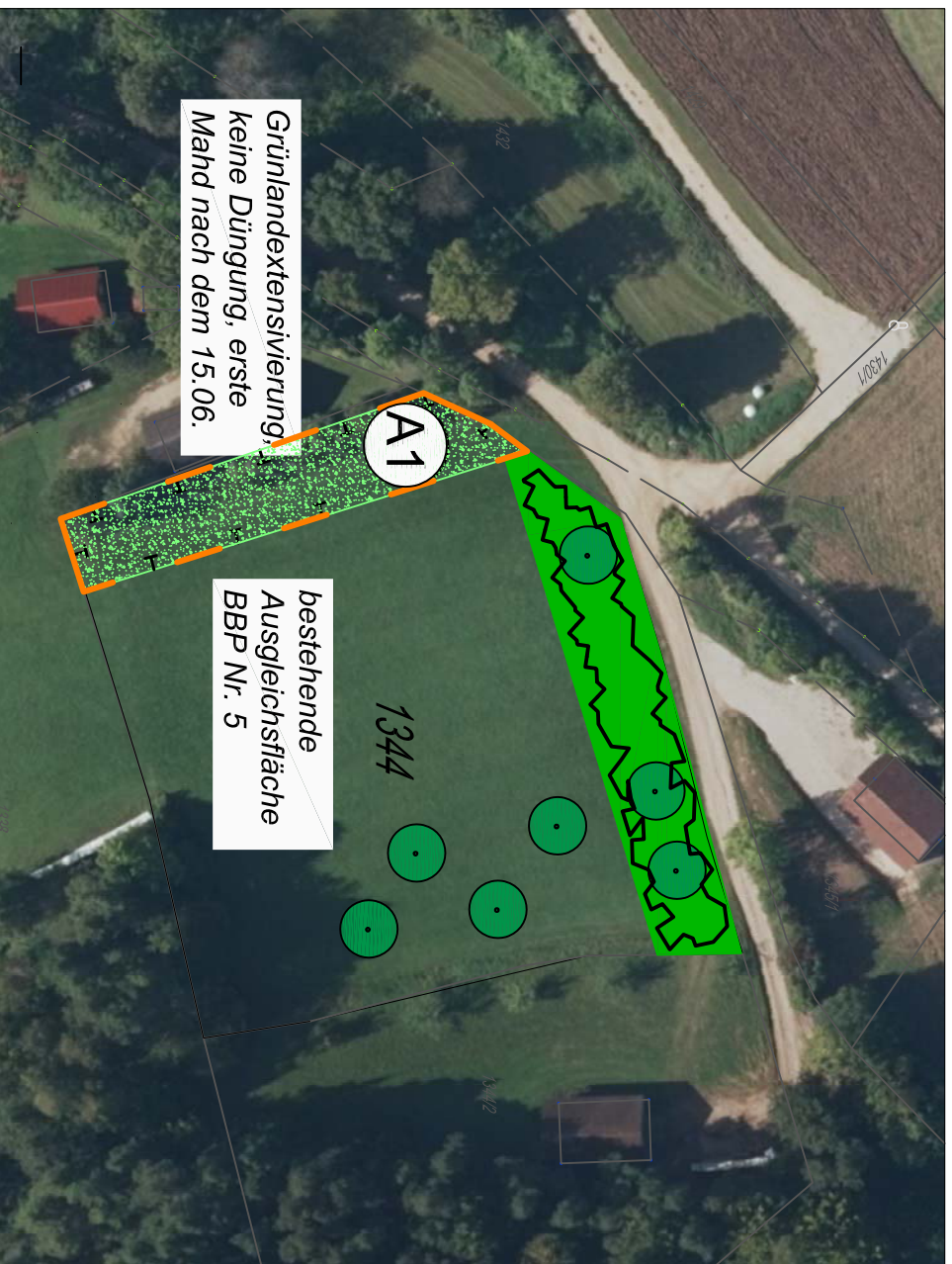
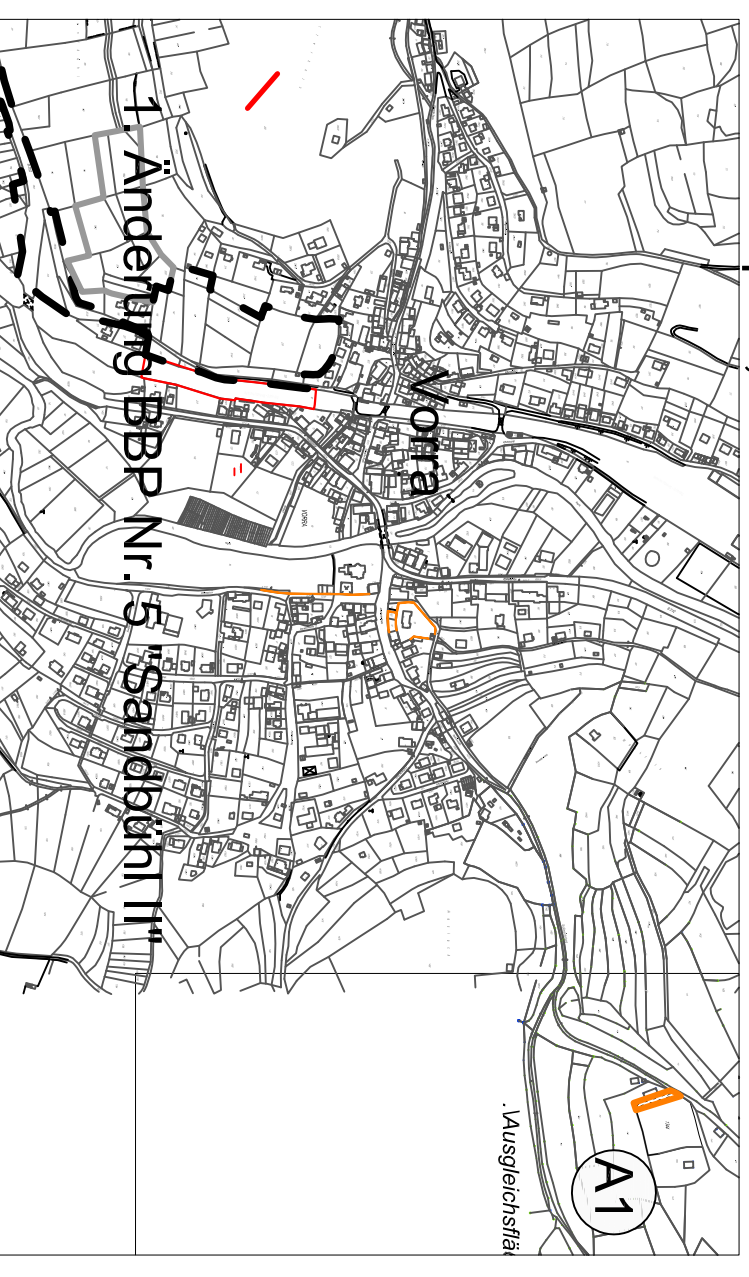


Bestand

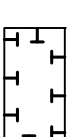


Planung

Übersichtsplan, M 1:10.000



extensives Grünland

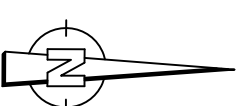


Flächen für Maßnahme zum Schutz,
zur Pflege und Entwicklung von
Natur und Landschaft



Umgriff Ausgleichsfläche

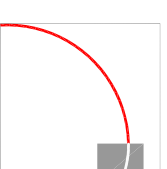
Maßnahme A1: Tfl. Flur Nr. 1344, Gemarkung Vorra,
Extensivierung von Intensivgrünland zur Verbesserung der Artenvielfalt



Gemeinde Vorra

1. Änderung Bebauungsplan mit integrierten Grünordnungsplan Nr. 5
"Sandbühl II", in der Fassung vom 17.01.2022
Ausgleichsmaßnahmen A1

1 : 1.000



ROLAND RAAB

Dipl.-Ing. (FH) Landschaftsarchitekt
Händelstraße 25 63743 Aschaffenburg
Tel: 06028 3077670 Mobil: 0176 22044906
e-mail: roland.raab@fen-net.de

Plannr.: 15-17-2 Datum: 12.01.2022 Bearbeiter: ah Unterschrift: _____

Auftraggeber:
Gemeinde Vorra, Stöppacher Straße 1, 91247 Vorra